

**EVERY SUPER HERO NEEDS A SIDEKICK**

COVID-19 has changed how students learn and how teachers and administrators facilitate education. Now more than ever, students and families are challenged by a new school year. We are ready to support our communities with a range of services provided via Telehealth or in-person (as appropriate.)

*We will navigate 2020/2021 together and ensure a successful school year!*

## HOW WE CAN HELP:

### MENTAL HEALTH / SUBSTANCE USE OUTPATIENT THERAPY

- ⇒ Adults
- ⇒ Adolescents
- ⇒ Children ages 3+

#### Some Diagnoses We Treat:

- Depression/Anxiety
- Trauma / PTSD
- ADD / ADHD
- Conduct Disorder
- Bipolar Disorder
- Adjustment Disorder
- Schizophrenia

### TARGETED CASE MANAGEMENT

- ⇒ Adults
- ⇒ Adolescents
- ⇒ Children ages 4+

- The primary goal is to optimize the functioning of clients who have complex needs by implementing, coordinating and advocating for the provision of quality treatment and support services.

- Designed to assist clients in gaining access to needed medical, social, educational, and many other services.

### STAFF SUPPORT AND TRAININGS

- ⇒ School Administration
- ⇒ Parents, Foster Parents, Legal Guardians, Caregivers

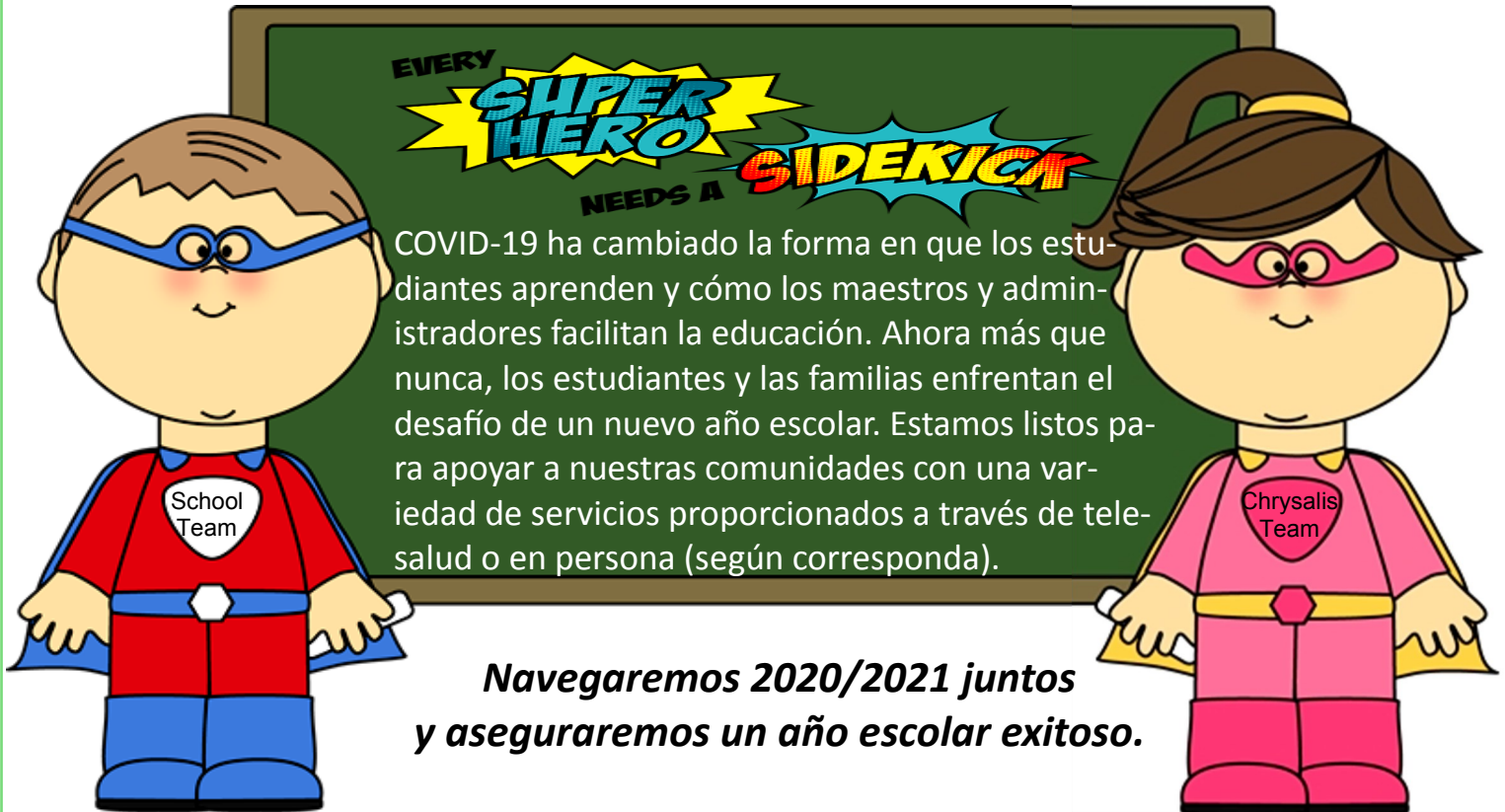
- Presentations available for staff or parents detailing services and referral process.

- Emotional support trainings by Chrysalis Clinical Team to support school staff based on areas of need.

**Some Warning Signs to look out for...** Trouble completing tasks for school, Difficulty controlling temper, Difficulty concentrating, Defiance/Non-compliance, Reduction in school attendance, Social isolation, etc.

**Accepting most Medicaid plans. Also, we offer a sliding fee scale based on income.**

**\*SERVICES OFFERED VIA TELEHEALTH/TELEPHONICALLY DURING COVID-19. FACE TO FACE SERVICES ARE OPTIONAL BASED ON INDIVIDUAL /FAMILY NEEDS**



## CÓMO PODEMOS AYUDAR:

### SALUD MENTAL / USO DE SUSTANCIAS TERAPIA AMBULATORIA

- ⇒ Adultos
- ⇒ Adolescentes
- ⇒ Niños (3 años y mas)

#### Algunos diagnósticos que tratamos:

- Depresión / Ansiedad
- Trauma / PTSD
- ADD / ADHD
- Desorden de conducta
- Trastorno bipolar
- Trastorno de adaptación
- Esquizofrenia

### MANEJO DE CASOS DIRIGIDOS

- ⇒ Adultos
- ⇒ Adolescentes
- ⇒ Niños (4 años y mas)
- Objetivo principal es optimizar el funcionamiento de los clientes que tienen necesidades complejas mediante la implementación, coordinación y defensa de la provisión de tratamiento de calidad y servicios de apoyo.
- Diseñado para ayudar a clientes a obtener acceso a servicios médicos, sociales, educativos y otros.

### APOYO Y ENTRENAMIENTO DEL PERSONAL

- ⇒ Administración escolar
- ⇒ Padres, padres de crianza, tutores legales, cuidadores
- Presentaciones disponibles para el personal o los padres que detallan los servicios y el proceso de referidos.
- Entrenamiento de apoyo emocional a cargo del grupo clínico de Chrysalis para apoyar al personal escolar según las áreas de necesidad.

**Algunas señales de advertencia a tener en cuenta ...** Dificultad para completar las tareas escolares, Dificultad para controlar el temperamento, Dificultad para concentrarse, Desafío/Incumplimiento, Reducción de la asistencia a la escuela, Aislamiento social, etc.

**Aceptando la mayoría de los planes de Medicaid. Y, ofrecemos una escala de tarifas basada en los ingresos.**

**\*SERVICIOS OFRECIDOS POR TELESALUD/TELEFÓNICO DURANTE COVID-19.**

**LOS SERVICIOS CARA A CARA SON OPCIONALES SEGÚN LAS NECESIDADES INDIVIDUALES/FAMILIARES.**